

Mitgliedsantrag

Der Jahresbeitrag beträgt **30,00 Euro** pro Person.

Für Schüler, Studenten, Arbeitslose, Bürgergeld Empfänger **10,00 Euro**.

Hiermit trete ich der Hospizgruppe Werne e.V. bei

Hiermit treten wir der Hospizgruppe Werne e.V. bei

Name

Geburtsdatum

Straße und Hausnummer

Wohnort

Telefon

Emailadresse (wenn vorhanden)

Gewünschte Zahlungsweise (bitte ankreuzen)

Lastschrift¹

Dauerauftrag²

Bank

IBAN

Ort | Datum | Unterschrift

¹ Mein Jahresbeitrag kann bis auf Widerruf von meinem Konto eingezogen werden

² Unsere Bankverbindung finden Sie auf der Rückseite des Flyers

Hospizgruppe Werne e.V.

Kirchhof 2a | 59368 Werne
(Pfarrheim St. Christophorus)

T (0 23 89) 7 79 73 01

kontakt@hospizgruppe-werne.de

www.hospizgruppe-werne.de

Sprechstunde

Dienstags 15.00 - 17.00 Uhr
(und nach Vereinbarung)

Koordinatorinnen und Ansprechpartnerinnen

Martina Bußmann T 0157 / 510 990 79

Anja Linker T 0162 / 876 123 0

1. Vorsitzender

Dr. med. Hans Piepenbrock

Facharzt für Allgemeinmedizin/Palliativmedizin

Fachbücherei

In unserer Bücherei am Kirchhof 2a finden Sie eine vielfältige Auswahl von Literatur rund um Abschied und Neubeginn für Erwachsene und Kinder.

Spendenkonto

Hospizgruppe Werne e.V.

IBAN: DE 30 4415 2370 0000 2155 90

BIC: WELADED1 LUN

Unsere Angebote erfolgen ehrenamtlich und sind kostenfrei für unheilbar Schwersterkrankte, Sterbende und deren Angehörige und Freunde – unabhängig von Glaube, Herkunft und Lebensumständen. Wir fühlen uns humanen und christlichen Werten verpflichtet. Aktive Sterbehilfe widerspricht dem Zweck der Hospizarbeit. Die Hospizgruppe Werne e.V. ist kein professioneller Pflegedienst.

© www.tamm-media.de

Hospizgruppe Werne e.V.



Wir begleiten Leben
– bis zuletzt.

Leben bis zuletzt

Die letzte Lebensphase in Würde verbringen, an einem selbstbestimmten Ort, in einer Atmosphäre von Achtung und Akzeptanz – dazu möchte die Hospiz- und Palliativbewegung beitragen.

Seit 1999 besteht die Hospizgruppe Werne e.V. Wir sind ein anerkannter ambulanter Hospizdienst.

Unsere ehrenamtlichen Mitarbeiterinnen und Mitarbeiter haben sich in einem intensiven Qualifizierungskurs auf ihre verantwortungsvolle Aufgabe vorbereitet und bilden sich kontinuierlich weiter. Es sind Menschen aus unterschiedlichen Berufen und Altersgruppen. Sie unterliegen der Schweigepflicht.

Hauptamtliche Koordinatorinnen organisieren und unterstützen den ehrenamtlichen Dienst.

Sie sind Ansprechpartnerinnen für alle Fragen rund um Sterbe- und Trauerbegleitung, Ausbildung und Begleitung der Ehrenamtlichen, Fortbildung und Öffentlichkeitsarbeit.

Wir beraten

- bei allen Fragen rund um die Begleitung schwerkranker und sterbender Menschen
- ab der Diagnose einer unheilbaren Erkrankung
- unabhängig von Glaube, Herkunft und Lebensumständen
- vertraulich
- kostenfrei

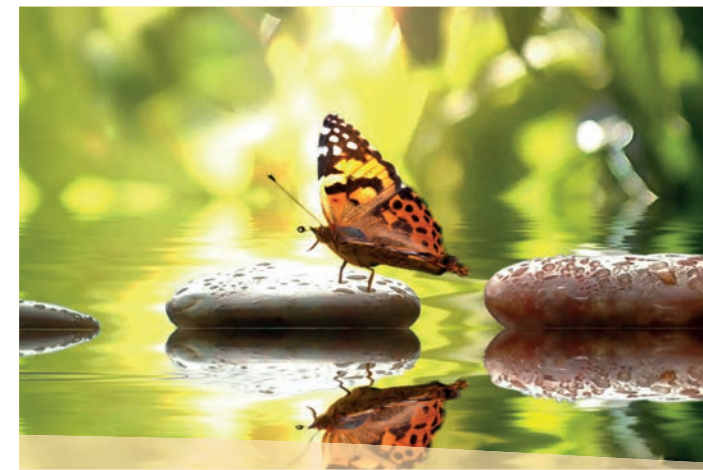
Wir begleiten und unterstützen

- schwerkranke und sterbende Menschen und ihre An- und Zugehörigen
- Zuhause, im Alten- und Pflegeheim oder im Krankenhaus
- bei der Kontaktaufnahme mit Ärzten, Pflegekräften und Hospizen

Wir haben Zeit

- für persönliche Gespräche
- zum Zuhören
- für Ihre Gefühle, Ängste und Sorgen
- für kleine Unternehmungen

① Unsere Begleitung ist nicht an eine Mitgliedschaft gebunden.



Auch Sie können die Hospizarbeit unterstützen

- besuchen Sie unsere Veranstaltungen
- sprechen Sie mit anderen darüber
- reden Sie mit uns und über uns
- werden Sie Mitglied
- arbeiten Sie ehrenamtlich mit uns
- unterstützen Sie uns mit Ihrer Spende
- weisen Sie bei besonderen Anlässen auf unser Spendenkonto hin (z.B. Geburtstag, Jubiläum)

Als gemeinnütziger eingetragener Verein können wir auf Wunsch eine Spendenquittung ausstellen.



Erfahren Sie mehr über uns, indem Sie den QR-Code scannen und unsere Website aufrufen.